



### Descripción de producto

La serie DLX de bombas dosificadoras solenoides presenta caudales de hasta 20 L/H con una variedad de métodos de control que incluyen 4-20 mA, medidor de agua, regulación de pH, RX y Cl. Puede equiparse con cabezales de bomba de PP o PVDF con sellos de labios o válvulas de bola de cerámica, lo que garantiza la idoneidad para una amplia gama de sistemas de dosificación.

### Características

- \* Caudal: De 1 a 20 L/H
- \* Kit de instalación: Válvula de inyección PP o PVDF, filtro de pie, 2m de tubería de succión/descarga, tornillos y tapones para montaje en pared.
- \* Presión máxima: 20 Bar.
- \* Fuente de alimentación: 230v estándar; 120v, 12vdc, 24vac, 24vdc.
- \* Impulsos máximos por minuto: 120 impulsos/minuto.
- \* Cabezal de la bomba: PP o PVDF con válvulas de bola de labio o cerámica; opciones de sangrado automático disponibles.
- \* Diafragma: PTFE.
- \* Opciones de montaje: Montaje en pared o montaje en piso (DLXB).
- \* Carcasa de plástico antiácido con protección IP65.
- \* Bomba suministrada con cabezal de bomba de purga de aire manual.
- \* Control de nivel (suministrado sin sonda) compatible con todos los modelos excepto MA / AD (disponible como extra opcional).
- \* Altura de succión: 2 metros.

### Accesorios y Opciones

- \* Cabezal de bomba: en PP de serie, también disponible en PVDF con función de purga automática opcional
- \* Diafragma: PTFE
- \* Válvulas: válvula de labio FPM (Viton) de serie; Opciones: EPDM (Dutral) o TFE / P (Aflas). Disponible con válvulas de bola de cerámica
- \* Conexiones: 4 x 6 mm

### Accesorios incluidos

- \* Filtro de pie estándar: PP-FPM (Viton); disponible en PVDF (FPM o TFE-P) con válvulas de bola de cerámica
- \* Válvula de inyección estándar: PP-FPM (Viton); disponible en PVDF (FPM o TFE-P) con válvulas de bola de cerámica
- \* Kit de tubo: tubo de succión de PVC de 2 m; Tubo de suministro de PE de 2 m

### Modelos DLX

#### DLX MA/AD

Dosificación manual analógica con ajuste de doble escala (0 – 100% & 0 – 20%), alarma de nivel opcional.



- \* Control analógico
- \* Ajuste de escala dual (0-20% y 0-100%)
- \* Control de flujo manual

#### DLX MF/M

Control manual digital (0 – 100%); Control de dosificación proporcional con multiplicador de pulsos (1xN), multiplicador de pulsos con memoria (1xN-M) y divisor de pulsos (1/N), 4-20 mA de control proporcional, alarma de nivel, temporizador, relé de salida de alarma.



- \* Bomba multifunción
- \* Control manual
- \* Control proporcional
- \* Multiplicador de pulsos [In]
- \* Multiplicador de pulsos con memoria [In (M)]
- \* Divisor de pulsos [I / n]
- \* Alarma de flujo
- \* Temporizador
- \* Interruptor de nivel (sonda no incluida)
- \* Salida de relé

#### DLX PH-RX-CL/M

Control integral de pH, Redox y Cloro (PPM); 0 – 14 rango de medición de pH; -1000 - +1400 mV rango de medición Redox; 0 – 2, 0 – 20 o 0 – 200 ppm rango de medición de Cloro, salida de 4-20 mA, salida de relé de alarma, alarma de nivel.



- \* Control de pH, RX (mV), Cl
- \* pH [0 a 14]
- \* RX [-1000 a +1400 mV]
- \* Cl [0 a 2, 20, 200 ppm]
- \* Modos proporcionales de encendido y apagado
- \* Salida 4-20 mA
- \* Salida de relé
- \* Compensación de temperatura [0 a 100 °C]
- \* Control de nivel

### Especificaciones

Modelo	Caudal (L/H)	Presión máxima (Bar)	Volumen de inyección (cc)	Frecuencia máxima de inyección (imp/minuto)	Tubos (IDxOD mm)	Fuente de alimentación
01-15	1	15	0.14	120	4*6	230v, 50-60 Hz
	2	10	0.28			
	3	5	0.42			
02-20	2	20	0.28	120	4*6	230v, 50-60 Hz
05-07	5	7	0.69	120	4*6	230v, 50-60 Hz
	6	5	0.84			
	8	2	1.11			
08-10	8	10	1.11	120	4*6	230v, 50-60 Hz
	10	7	1.39			
	12	3	1.67			
15-04	15	4	2.08	120	4*6	230v, 50-60 Hz
20-03	20	3	2.6	120	4*6	230v, 50-60 Hz

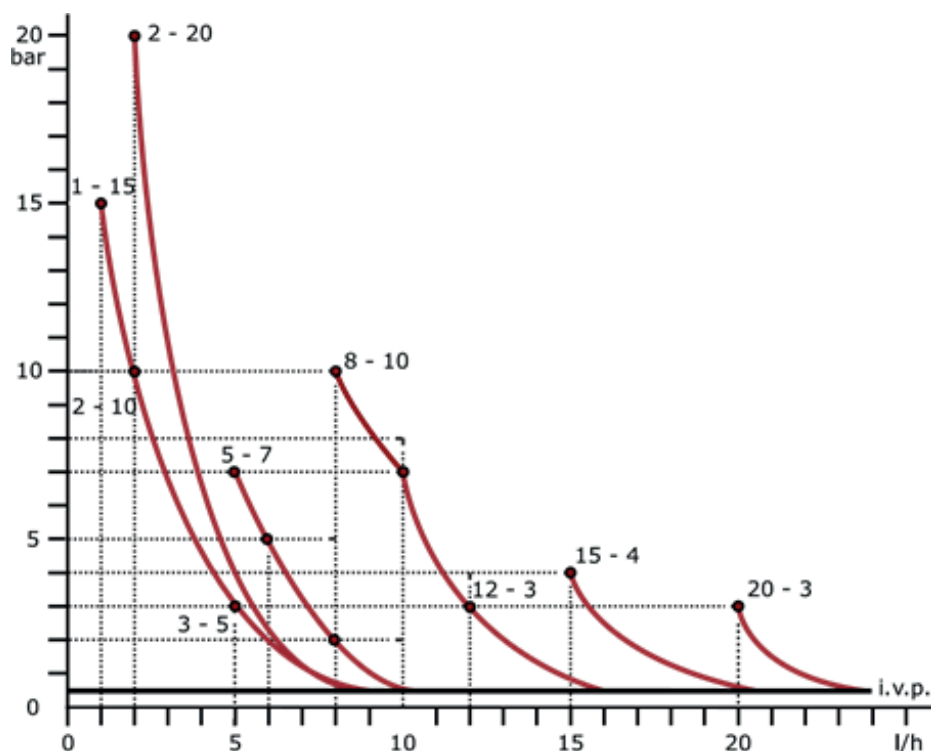


Gráfico Velocidad de Flujo/Presión